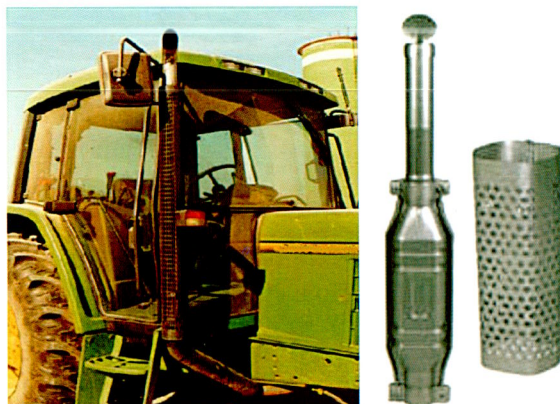


Protezione di parti calde

La superficie esterna del silenziatore, del collettore di scarico e della testata del motore devono essere protette contro il contatto involontario poiché **possono raggiungere temperature elevate** e causare pericoli di ustioni.

Devono essere protette tutte le superfici calde vicine a gradini, corrimano e maniglie e parti integranti del trattore usate come appigli per la salita e la discesa dal mezzo e che possono essere toccate involontariamente.



Accesso al posto di guida

Il trattore deve avere opportuni mezzi di accesso (gradini o scalette) **con superfici grigliate ed antiscivolo** se il dislivello tra il suolo e la piattaforma di guida supera i 550 mm.

Devono essere installati corrimano o maniglie per garantire tre punti di appoggio/presa durante le fasi di salita e discesa dal mezzo.



Campagna promossa da:
Coordinamento Tecnico delle Regioni, INAIL - Dipartimento Tecnologie di Sicurezza (ex ISPESL), MIPAAF

INAIL



Promozione della salute e sicurezza nelle attività agricole, zootecniche e forestali
Piano Nazionale Agricoltura

Requisiti di sicurezza dei Trattori

SICURI IN CAMPO SICURI SULLA STRADA!

Testo Unico Sicurezza (D.Lgs. 81/2008) Codice della Strada (art. 106 comma 6)



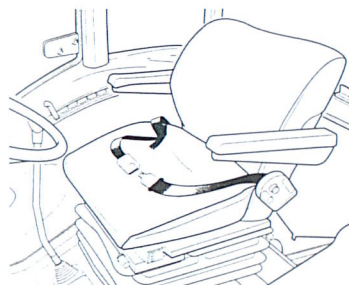
NON SICURO

SICURO



**È obbligatorio l'adeguamento di tutti i trattori
sprovvisi di dispositivi di protezione.**

Protezione in caso di capovolgimento



Tutti i trattori a ruote e a cingoli devono essere dotati di adeguati dispositivi di protezione in caso di capovolgimento (telai o cabina) e di dispositivo di ritenzione del conducente (cintura di sicurezza).

Come adeguare?

Semplicemente facendo riferimento alle linee guida ISPESL reperibili sul sito www.ispesl.it/sitodts/telai.asp. In tal caso sarà sufficiente che l'officina rilasci la prevista dichiarazione di conformità e di corretta installazione da esibire in caso di controllo da parte degli organi di vigilanza.



È comunque possibile effettuare l'adeguamento anche attraverso soluzioni tecniche differenti, ma sarà necessario dimostrare che la struttura sia idonea a proteggere l'operatore.

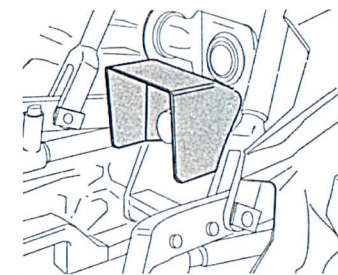
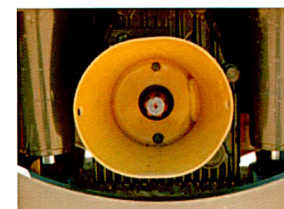
A chi rivolgersi per effettuare l'adeguamento?

L'adeguamento può essere effettuato da qualsiasi officina meccanica, ivi comprese le officine aziendali.

Protezione di presa di potenza e albero cardanico

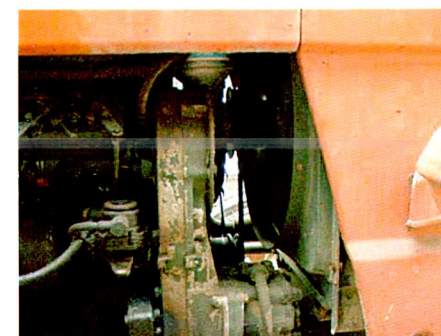
La presa di potenza posteriore ed anteriore del trattore deve essere munita di protezione fissata sul trattore che ne ricopra almeno la parte superiore e i due lati.

L'albero cardanico deve essere dotato di protezioni in grado di coprire tutte le parti in rotazione (albero, giunti e snodi esterni).



Protezione di organi in movimento

Le cinghie per la trasmissione del moto, la ventola del sistema di raffreddamento ed altri organi in movimento accessibili devono essere protetti in modo da impedire che parti del corpo raggiungano le zone pericolose.



NO



SI